



Fiche technique

<https://www.csi-sas.com>

Plan vasque Floride MR

Plan vasque Mobilité réduite – Prismalite

291900

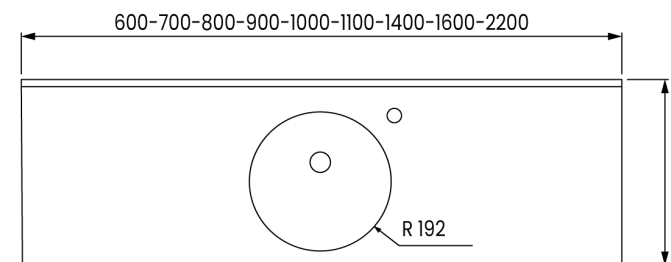
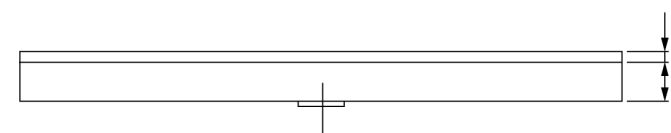
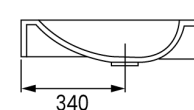
Description du produit

Le plan vasque FLORIDE est spécialement conçu pour répondre aux besoins des personnes à mobilité réduite (PMR), ce qui en fait un choix idéal pour les espaces collectifs. Ce plan vasque est proposé en différentes dimensions allant de 600 mm à 2400 mm et peut accueillir jusqu'à trois vasques de 380 mm de diamètre. Fabriqué en matériau composite, un mélange de poudre de marbre et de résine synthétique, il respecte la norme NF EN 14688. Son revêtement Gel-Coat, lisse et non poreux, garantit un nettoyage facile, une résistance aux rayures et supporte des températures allant jusqu'à 95°. Il est équipé d'une jupe de façade et d'une arête anti-éclaboussures. Ce plan vasque est disponible avec ou sans trop-plein et peut être livré avec un trou à droite ou à gauche pour la robinetterie ou sans trou, selon vos préférences (à définir lors de la commande). Il est vendu sans robinetterie ni bonde de vidage, vous laissant la liberté de choisir les accessoires adaptés à vos besoins et à votre style.

Caractéristiques techniques

Dimensions	600 mm
Nombre de vasques	1 vasque
Type de produit	Plan vasque
Matière	Prismalite
Garantie	2 ans
Gencod	3760287381434

Plan | Plan non contractuel



Toutes dimensions avec joues sauf 1600



FACILE À ENTRETENIR



COMPATIBLE PMR